

Comment les agents économiques se financent-ils ?

--

Comment les entreprises se financent-elles ? (3/4)

--

Fichier d'activités

Etape 1 : Activités sur documents

Document 1 :

Capacité et besoin de financement des sociétés non financières (SNF) en France en 2020 ¶(en milliards d'euros)

Production	2 739,2
Consommations intermédiaires	<u>1 570,9</u>
Valeur ajoutée	1 168,3
Salaires et traitements bruts	595,3
Cotisations sociales à la charge des employeurs	168,8
Impôts - subventions sur la production	32,9
Excédent brut d'exploitation (EBE)	371,4
Revenus nets de la propriété (intérêts, dividendes, ...)	-51,1
Impôt sur les bénéfices	43,7
Autres charges	20,3
RDB = Epargne brute	256,3
F.B.C.F.	302,3
Capacité (+) ou besoin (-) de financement	-20,0

Source : Comptes nationaux 2020 – Tableau 7.101 - Base 2014, Insee

Question 1 : Après avoir indiqué ce que représentent les consommations intermédiaires, faites une phrase avec la donnée soulignée.

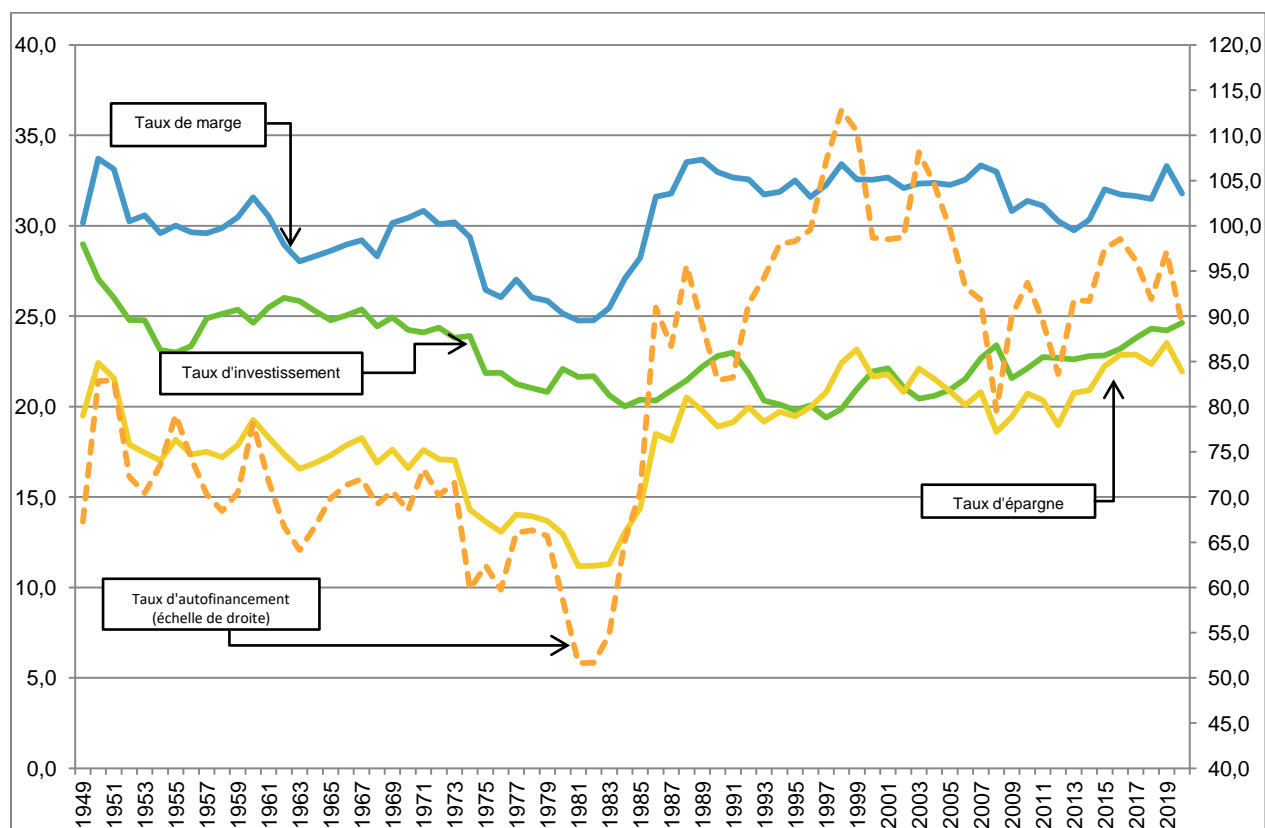
Question 2 : Comment est calculé la VAB ? l'EBE ?

Question 3 : Quelle part de la VAB représente la rémunération des salariés ? Les impôts – les subventions sur la production ? L'EBE ?

Question 4 : comment passe-t-on de l'EBE au RDB des sociétés non financières ?

Question 5 : Pourquoi en 2020 les SNF avaient elles un besoin de financement ?

Document 2 : Taux de marge, d'investissement, d'épargne et d'autofinancement des sociétés non financières



Source : Comptes nationaux 2020 – Tableau 4.101 - Base 2014, Insee

Question 1 : Faites une phrase avec les valeurs de la dernière année disponible.

Question 2 : Quel lien peut-on faire entre le taux de marge et le taux d'autofinancement ?

Question 3 : Que signifie un taux d'autofinancement supérieur à 100 % ?

Question 4 : Pourriez-vous distinguer des périodes dans l'évolution des variables décrites dans le document ?

Document 3 : Les différentes formes de financement par endettement des SNF

(Encours et flux non cvs en milliards d'euros, taux de croissance et taux d'intérêt en %)

	Encours	Flux annuel net	Taux de croissance annuel		Taux de croissance sur deux ans (par rapport à 2019)		Coût des financements nouveaux	
			juil-2021	août-2021	juil-2021	août-2021	juil-2021	août-2021
Financement des SNF	1 910	29	2,0	1,5	14,3	14,1	0,96	1,00
- dont crédits bancaires	1 210	27	2,7	2,3	14,5	14,5	1,24	1,28
- dont financement de marché	700	1	0,6	0,2	13,9	13,5	0,47	0,52

Banque de France, Financement des SNF, Août 2021

Question 1 : Faites une phrase avec la première valeur du tableau (1 910).

Question 2 : Quel type de financement par endettement les entreprises utilisent-elles le plus ?

Question 3 : Quel est le type de financement par endettement le plus coûteux ?

Question 4 : Toutes les entreprises peuvent-elles s'endetter sur les marchés ?

Document 4 : L'utilisation des crédits accordés aux SNF**(Encours en milliards d'euros, taux de croissance en %)**

	Encours en milliards ds €	Taux de croissance en %					
		Annuel			Sur 2 ans		
		août- 2021	juin- 2021	juil- 2021	août- 2021	juin- 2021	juil- 2021
Total	1 210	3,5	2,7	2,3	14,9	14,5	14,5
Investissement	830	4,9	5,0	4,9	10,8	10,5	10,5
<i>Equipement</i>	512	5,0	5,0	4,7	12,6	12,3	12,3
<i>Immobilier</i>	318	4,7	4,9	5,2	8,0	7,8	7,8
Trésorerie	313	-0,3	-2,5	-3,8	28,9	27,5	27,9
Autres	67	5,0	2,0	1,5	9,1	10,7	9,9

Banque de France, Crédits aux sociétés non financières Août 2021

Question 1 : Faites une phrase avec la première valeur du tableau (1 210) ;

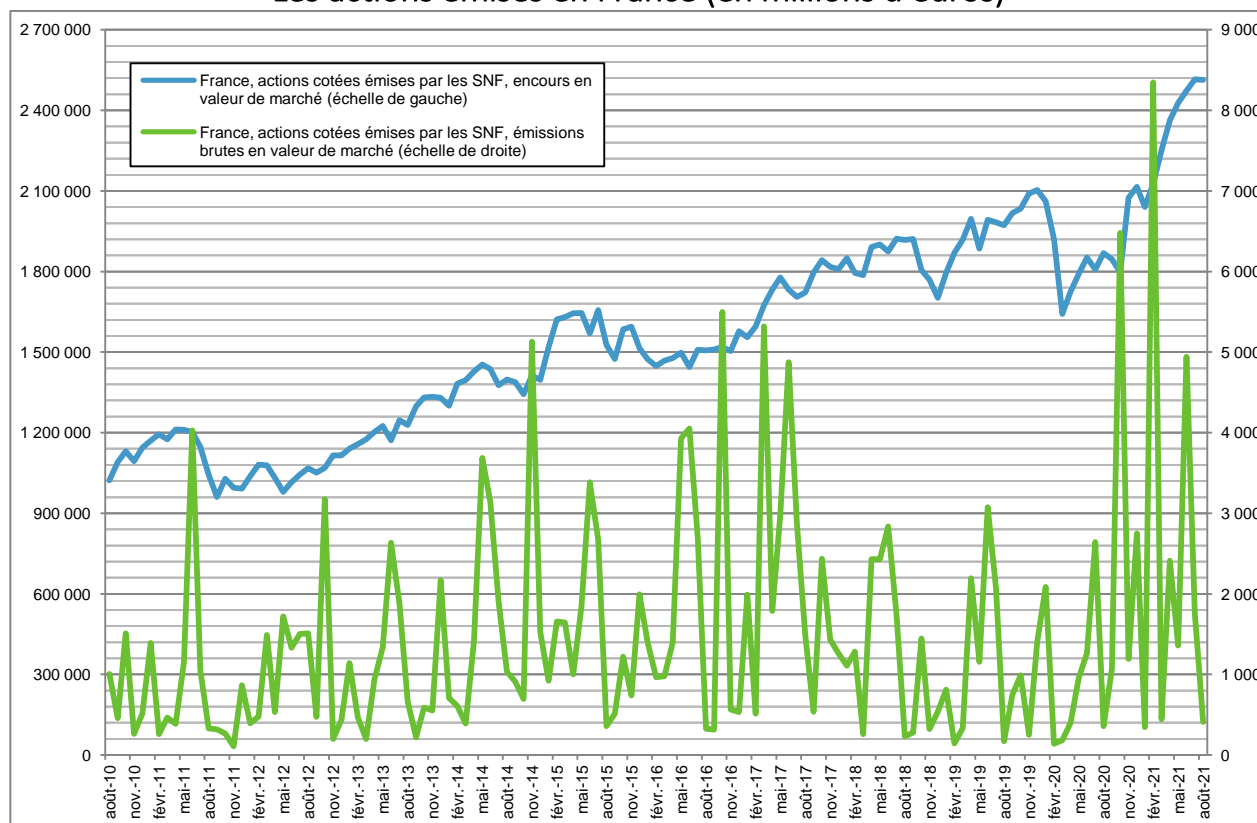
Question 2 : Faites une phrase avec la dernière valeur de la 1^o ligne du tableau (14,5).

Question 3 : Quel est le principal usage que font les SNF des crédits qu'elles ont obtenu ?

Question 4 : Quels sont les types d'équipement dont peuvent se doter les SNF ?

Document 5

Les actions émises en France (en millions d'euros)



Banque de France

Question 1 : Qu'est-ce qu'une action cotée ?

Question 2 : Calculez l'évolution de l'encours de la valeur de marché des actions émises par les SNF en France entre août 2010 et août 2021.

Question 3 : Comment peut-on expliquer cette évolution ?

Question 4 : Quelle est la valeur de marché des actions émises par les SNF en août 2021 en France ?

Question 5 : Comment caractériser l'évolution des émissions d'actions par les SNF ?

Etape 2 : Tâche finale

Raisonnement appuyé sur un dossier documentaire

Sujet : À l'aide du dossier documentaire et de vos connaissances, vous montrerez comment les entreprises se financent.

Document 1 : Évolution du mode de financement des entreprises françaises (en %)

	1978	1980	1993	2008	2015
Autofinancement	50	45,6	61,9	47,5	60,1
Endettement auprès des banques	39	31,9	7,4	24,5	11
Financement sur les marchés financiers dont :	11	18,5	30,5	28	28,9
- Emission d'actions	5,5	14	24,6	22	21,5
- Endettement sur les marchés (surtout obligations)	5,5	4,5	5,9	5,6	7,4
Total	100	100	100	100	100

Source : d'après l'INSEE, comptes de la Nation, 2010-2017.

Document 2 :

Le *crowdfunding*, ou « financement participatif » est né au début des années 2000 avec l'essor d'internet. Il s'agit d'un outil de financement alternatif qui ne passe pas par les circuits et outils traditionnels, notamment bancaires, mais fait appel à des ressources financières auprès des internautes afin de financer un projet, qui peut être de nature très diverse (culturel, artistique, entrepreneurial, etc.). Cette méthode permet de récolter des fonds auprès d'un large public via des plateformes de financement participatif [...] En France, le financement participatif est en développement constant depuis plusieurs années, passant de 167 millions d'euros collectés en 2015 à 401,7 millions d'euros en 2018. Il s'adresse à tous : entreprises, particuliers, associations, collectivités, etc. Mais il est particulièrement adapté pour les entreprises. Notamment pour les créateurs et repreneurs d'entreprises, les PME et jeunes entreprises innovantes qui peuvent rencontrer des difficultés à mobiliser les fonds nécessaires à la mise en œuvre de leur projet via les modes de financements traditionnels. Généralement, le financement participatif est mobilisé dans les cas suivants :

- lorsqu'on ne veut pas ou ne peut pas faire appel à un établissement bancaire
- lorsqu'on recherche un moyen complémentaire de financement
- lorsqu'on souhaite tester son projet auprès du marché en se constituant une communauté de clients ou d'utilisateurs potentiels.

Il existe trois types de financement participatif :

- le don : avec ou sans contreparties non financières
- le prêt : qui permet de financer des projets via des prêts gratuits ou rémunérés
- l'investissement qui permet de financer un projet entrepreneurial via la souscription de titres de capital ou de créance, et dont la contrepartie est la participation aux éventuels bénéfices du projet.

Source : <https://www.economie.gouv.fr>